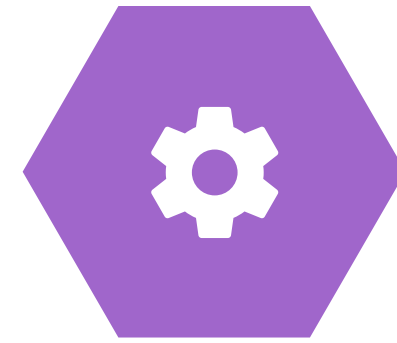


# Comment monter son plan de formation ?

PETIT DEJEUNER DU 09/09/2022

Présenté par Victorine BOUCAUT, Séra YEIWENE, Stéphanie CANO





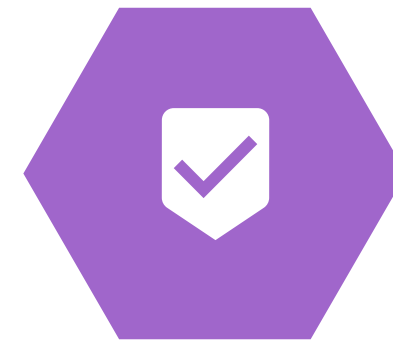
## **Icebreaker**

Faisons connaissance



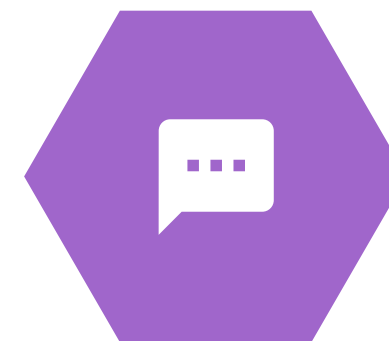
# **FIAF**

Cultivons nos compétences



## **Monter son plan de formation**

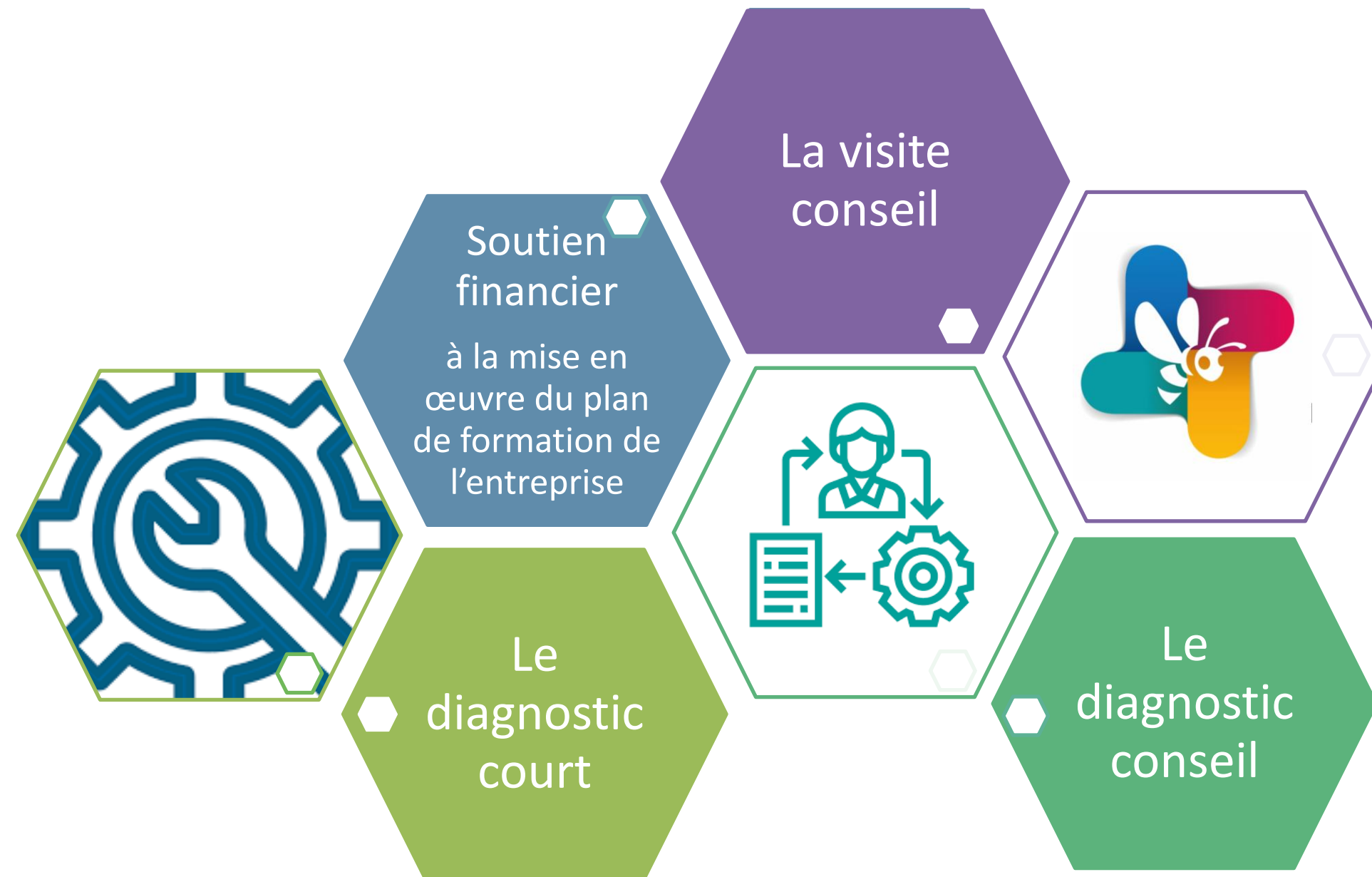
Par qui? Pour qui? Pourquoi?  
Comment ?



## **Les outils mis à disposition des employeurs**

# Retour sur l'atelier du 04 Août 2022:

## Tout savoir sur les accompagnements du FIAF




Retrouvez le compte-rendu sur votre boîte à outils : <https://www.fiaf.nc/boite-a-outils/organismes-de-formation>

## L'ALPHABET DES CONCEPTS

**Objectif :** Se connecter à la thématique du jour

**Consigne :**

- Piochez un petit bout de papier
- Vous y trouverez une lettre
- Chaque participant(e) écrit sur sa feuille un mot commençant par la lettre qui y est inscrite. Ce mot doit être en lien avec la thématique de notre petit déjeuner.
- Chaque personne se présente rapidement, présente ensuite son mot au groupe à tour de rôle et explique pourquoi il a inscrit ce mot.
- Vous avez 3 minutes de réflexion 



### Vos retours:



# Notre équipe à votre service



**Séverine Zimmer**  
Directrice

**Laurence ANEWY**  
Conseillère formation entreprises

**Victorine BOUCAUT**  
Conseillère formation entreprises

**Laurena TOUYADA**  
Conseillère formation  
Entreprises



**Jill SERVE**  
Conseillère formation  
Cheffe de projet

**Stéphanie CANO**  
Conseillère formation  
Cheffe de projet

**Virginie LECLERC ROQUES**  
Conseillère formation  
Cheffe de projet

**Séra YEIWENE**  
Conseillère formation  
Coordinatrice de projet

**Pôle Entreprises**  
*Financements / Accompagnements*

**Pôle Projet**  
*Programmation FIAF*

Monter son plan de formation



C'EST QUOI ?

C'EST POUR QUOI ?

C'EST POUR QUI ?  
C'EST PAR QUI ?

C'EST COMMENT ?

## Monter son plan de formation



### QUOI ?

Le plan de formation est un outil de développement des compétences des salariés permettant de répondre aux problématiques internes ou externes de l'entreprise. Il définit l'ensemble des actions et des stages de formation dont peuvent bénéficier les salariés, dans le but de développer leurs compétences.

### POURQUOI ?

Former vos salariés, c'est leur permettre de monter en compétences, d'améliorer leur productivité et rendre votre entreprise plus concurrentielle.

Pour les salariés, effectuer des formations c'est se sentir soutenu et épaulé par son employeur, et se sentir bien dans son poste.

### QUI ?

C'est au niveau de la direction que le plan de formation est élaboré. Le plan de formation découle de la stratégie de l'entreprise et donc d'une vision globale de l'entreprise. (direction, RH, manager...)

Il recense les besoins des salarié(e)s en termes de montée en compétences

### COMMENT ?

La mise en place d'un plan de formation suit une logique bien spécifique. Il se construit autour de 4 grandes étapes:

- ★ ANALYSE
- ★ CONCEPTION
- REALISATION
- EVALUATION

# Monter un plan de formation

## Etape n° 1: ANALYSER LES BESOINS EN FORMATION

1 – Définir les objectifs

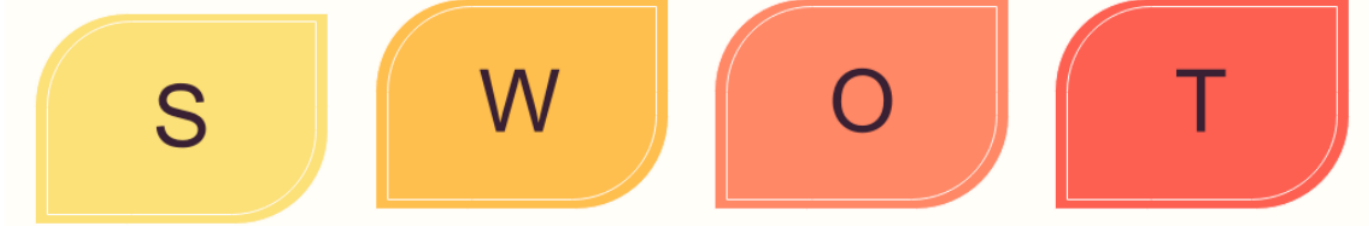
2 – Identifier les besoins en compétences VS objectifs

Besoins de formation  
=  
écart entre les  
compétences nécessaires  
pour exercer un emploi et  
les compétences réelle  
d'un individu à un  
moment donnée

L'expression « besoin de  
formation » : à remplacer  
plutôt par  
« problématique à régler  
par la formation

UN DES OUTILS DE DEFINITION DU BESOIN: le SWOT





## Qu'est-ce que l'analyse SWOT?

La procédure d'analyse comprend généralement une matrice qui se présente sous la forme d'un carré. Elle est divisée en quatre quadrants différents, chacun représentant l'un des quatre éléments suivants : **forces, opportunités, faiblesses et menaces**.

Une fois la matrice dessinée, chaque quadrant nécessite que des questions soient écrites en fonction du domaine d'intérêt. Voici quelques questions pertinentes qu'un utilisateur peut poser dans chaque quadrant, en fonction de la situation. Ici, des exemples de questions sont posés pour les startups:

### Votre contexte

Forces	Faiblesses
Opportunités	Menaces
<p>Cette section doit mettre en évidence les raisons pour lesquelles l'entreprise est envisagée dans un domaine particulier:</p> <ul style="list-style-type: none"><li>•Quelles sont vos compétences ou expériences spécifiques?</li><li>•Quelles compétences avez-vous acquises dans le cadre d'un emploi ou d'une activité antérieure?</li><li>•Que pouvez-vous offrir d'unique sur le marché en question?</li><li>•Comment peut-il s'avérer rentable?</li></ul>	<p>Ce quadrant se concentre sur les limitations qui existent ou pourraient entraver le développement de votre entreprise:</p> <ul style="list-style-type: none"><li>•Quelles sont les ressources qui font défaut?</li><li>•Quels sont les domaines de votre entreprise qui doivent être développés?</li><li>•Quel est le niveau d'incertitude concernant la rentabilité de l'entreprise?</li><li>•Dans quelles ressources supplémentaires auriez-vous besoin d'investir?</li></ul>
<p>Dans ce quadrant, vous devez aborder les conditions externes qui aideraient votre entreprise à atteindre ses objectifs.</p> <ul style="list-style-type: none"><li>•Comment l'environnement économique environnant soutient-il votre entreprise?</li><li>•Comment les lois locales sur les entreprises peuvent-elles vous aider à atteindre votre potentiel commercial?</li><li>•Quels sont les entreprises ou services connexes qui peuvent contribuer à la croissance de votre entreprise?</li></ul>	<p>Dans ce quadrant, vous devez penser aux conditions externes qui peuvent nuire à la performance d'une entreprise. Les questions à poser ici sont les suivantes:</p> <ul style="list-style-type: none"><li>•Quels obstacles existent dans les normes ou les lois locales?</li><li>•Les espaces à louer pour les entreprises sont-ils élevés?</li><li>•Combien d'entreprises concurrentes se trouvent à proximité?</li><li>•Comment est la demande locale ou pertinente et pourrait-elle baisser?</li></ul>



# Cas pratique



FICHE ENTREPRISE		LES METIERS					LES PRATIQUES RH & FORMATION	
<b>Situation générale</b>		<b>Métiers / Intitulé</b>	<b>CODE ROME</b>	<b>Ces métiers sont exercés en tant que</b>			<b>Typologie de l'entreprise en matière de formation</b>	Politique de l'entreprise
				Cadre	AM	Emp. Ouvrier		
Raison sociale	MIAM CONFISERIES	Gérant	M1302	-	-	-	<b>Typologie de l'entreprise en matière de RH</b>	Fonction centralisée par le Gérant
Situation géographique	Nouméa	Chef confiseur	M1205		x			
Secteur	INDUSTRIE	Ouvrier confiseur (2)	F1204			x		
Forme juridique	SARL	Ouvrier aide confiseur (2)	M1402			x	<b>Plan de formation</b>	Non
Nombre de salariés	8	Vendeur	I1304			x		
Assujetti au 0.7% ?	NON	Commercial	I1304		x			
Turnover	OUI	Secrétaire	M1607			x		
Absentéisme	NON							

## Des outils facilitateurs Le SWOT

Identifions le  
contexte de « MIAM  
CONFISERIE »

Votre contexte

Forces		Faiblesses	
Interne à l'entreprise		Interne à l'entreprise	
Opportunités		Menaces	
Externe à l'entreprise		Externe à l'entreprise	

# Monter un plan de formation

## Etape n° 2: CONCEVOIR LE PLAN DE FORMATION

### 1) La phase de conception

★ a) Localiser et décrire les actions de formation :

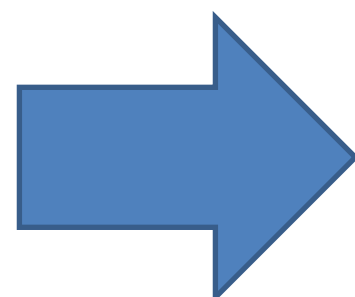
★ B) Hiérarchiser les actions de formation:

C) Budgétisation prévisionnelle des actions et le plan

D) Arrêter les actions et le plan

E) Consultation

La validation du plan/budget prévisionnel



OUTIL: LE PLAN DE FORMATION

## Des outils facilitateurs

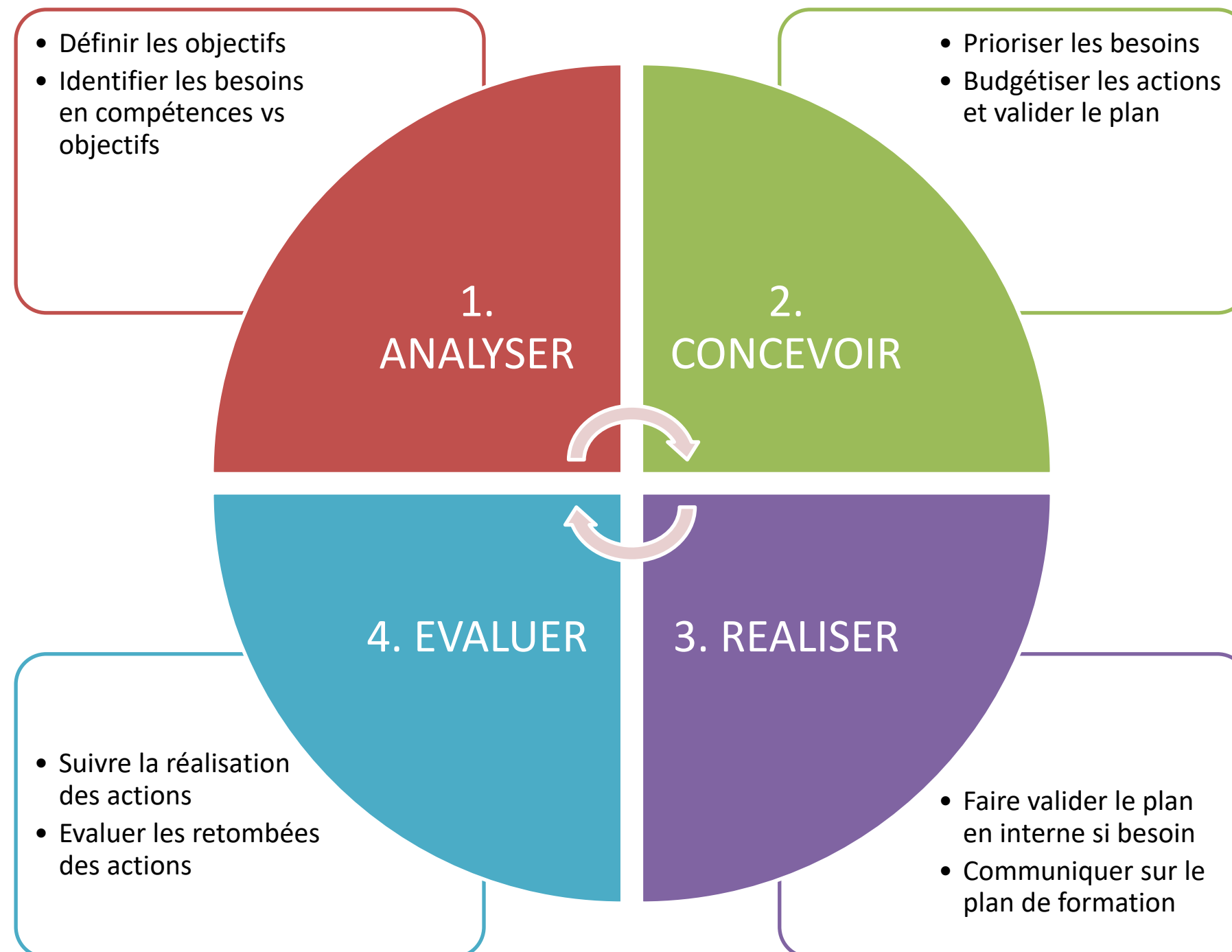
Identifions le  
contexte de « MIAM  
CONFISERIE »

### Votre plan de formation

Priorisation	Publics à cibler	Situation à améliorer	Indicateurs de réussite <i>(comment je mesure que la situation s'est améliorée?)</i>	Compétences à viser <i>(pistes à explorer avec l'organisme de formation)</i>	Domaines de compétences pour faciliter vos recherches sur l'annuaire des prestataires de Fo° FIAF
	Salariés = intitulé de poste	Reprend les faiblesses du SWOT			
		0			

## Monter son plan de formation: et après?

Le plan de formation ne s'arrête pas à l'analyse du besoin et au montage du plan.  
C'est un document qui doit  
Vivre et vous permettre de mieux anticiper les futurs besoins





# Les outils à votre disposition



Notre site internet : [www.fiaf.nc](http://www.fiaf.nc)

Consulter la programmation du FIAF

PROGRAMMATION DU FIAF

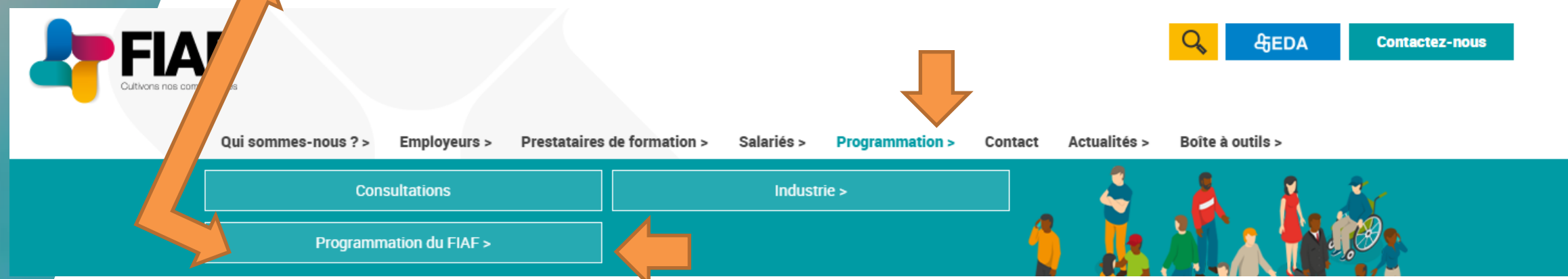
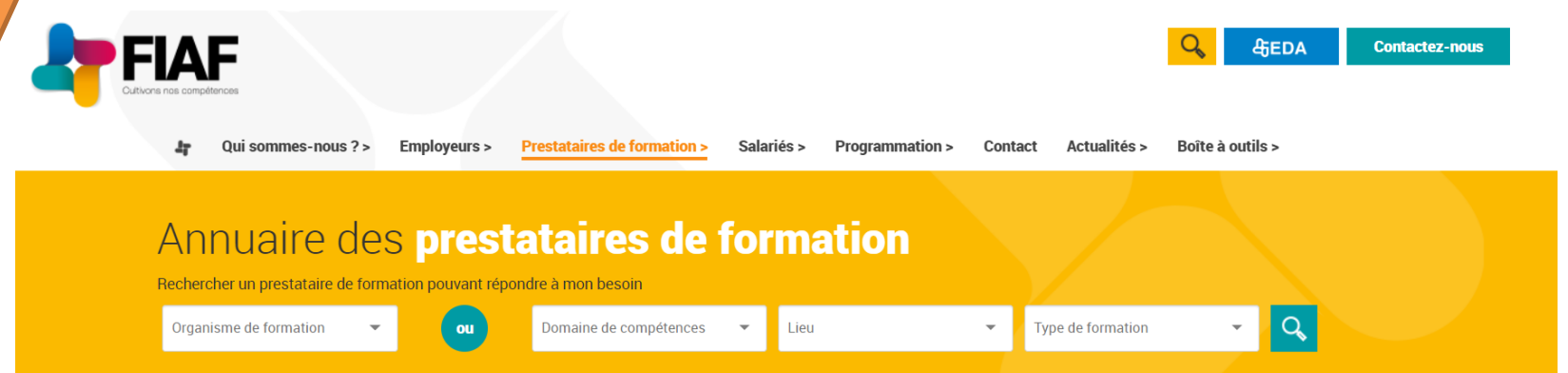


VOTRE PROGRAMMATION - LES FORMATIONS DISPONIBLES

FORMATION DISPONIBLES TOUTE L'ANNÉE

SECTEUR	VOS FORMATIONS	VOS PRESTATAIRES DE FORMATION	LEURS COORDONNEES	DATES DE DEMARRAGE DES SESSIONS A VENIR	DUREE
TOUS SECTEURS	TREMPÉ-LIGNE EN ENTREPRISE	ECOLE DE LA REUSSITE	Tel : 25 16 60 → n.tirebaoue@e-reussite.nc	A NOUMÉA - toute l'année	48h en présentiel

Consulter notre annuaire des prestataires de formation





Des outils facilitateurs



Le  
diagnostic  
des besoins/  
la visite  
conseil

Le compte  
en ligne EDA



**FIAF**  
L'ACCOMPAGNEMENT  
Donnez du **sens** à vos compétences



**Merci de votre attention**