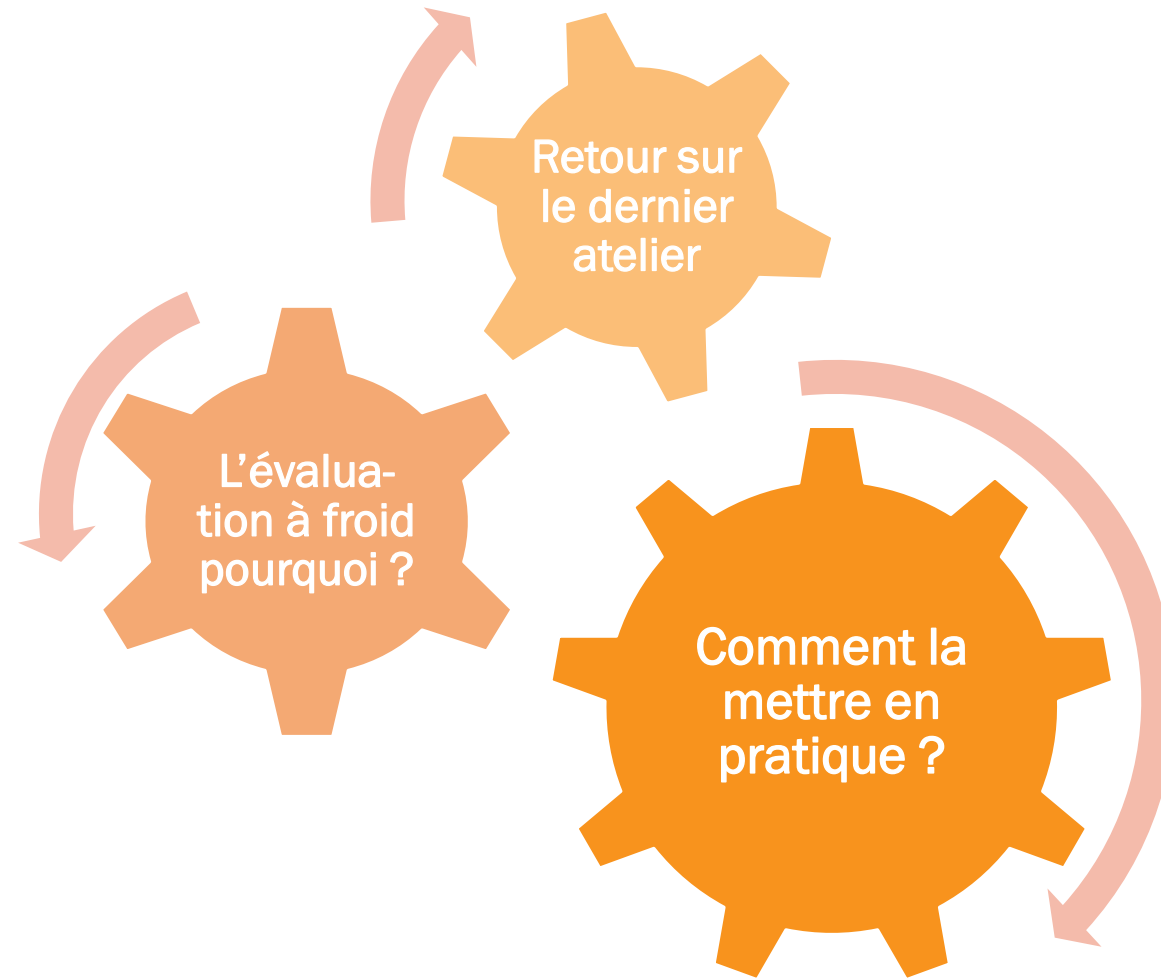


Etude d'impact, Evaluation à froid pourquoi et comment ?

01/09/2022

Compte Rendu

Déroulé de l'atelier



ICEBREAKER

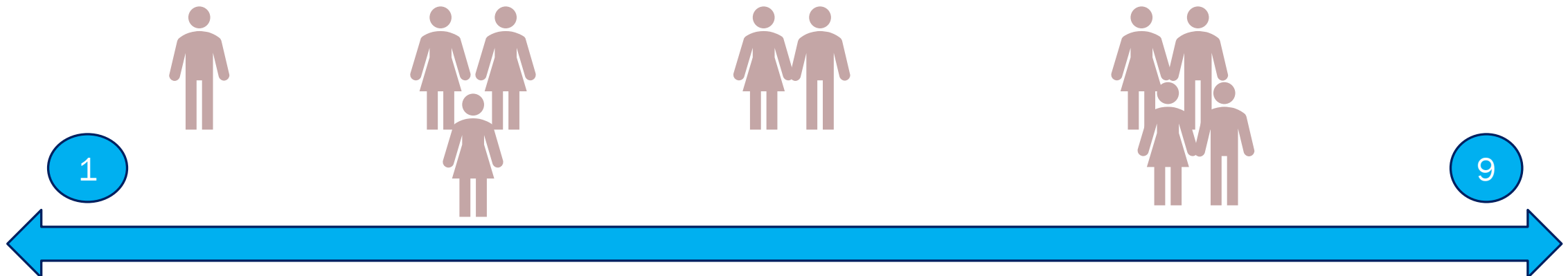
Placez-vous en ligne entre 1 et 10 selon ce que représente pour vous l'évaluation à froid ?

- ❖ 9 étant un outil indispensable de la formation
- ❖ 1 étant encore un truc en plus sans valeur

Vous ne pouvez pas être à 2 sur le même numéro à vous de négocier ensemble

Puis

- ❖ Expliquer en une phrase pourquoi sur un post-it



ICEBREAKER

Retours sur
les
Productions

Se complète avec
l'évaluation à chaud.
Permet de prendre du
recul pour s'améliorer
et améliorer les
formations évaluées

Peuvent être utiles et
semblent nécessaires
pour le suivi et la
pertinence mais
problème des retours
par manque de temps

Utiles pour
identifier quelles
compétences
sont intégrer au
quotidien du
stagiaire

Essentiel si les
objectifs
pédagogiques
sont bien
identifiés en
amont

Important pour
que l'apprenant
face le point sur la
mise en pratique
de ces acquis



1

5

6

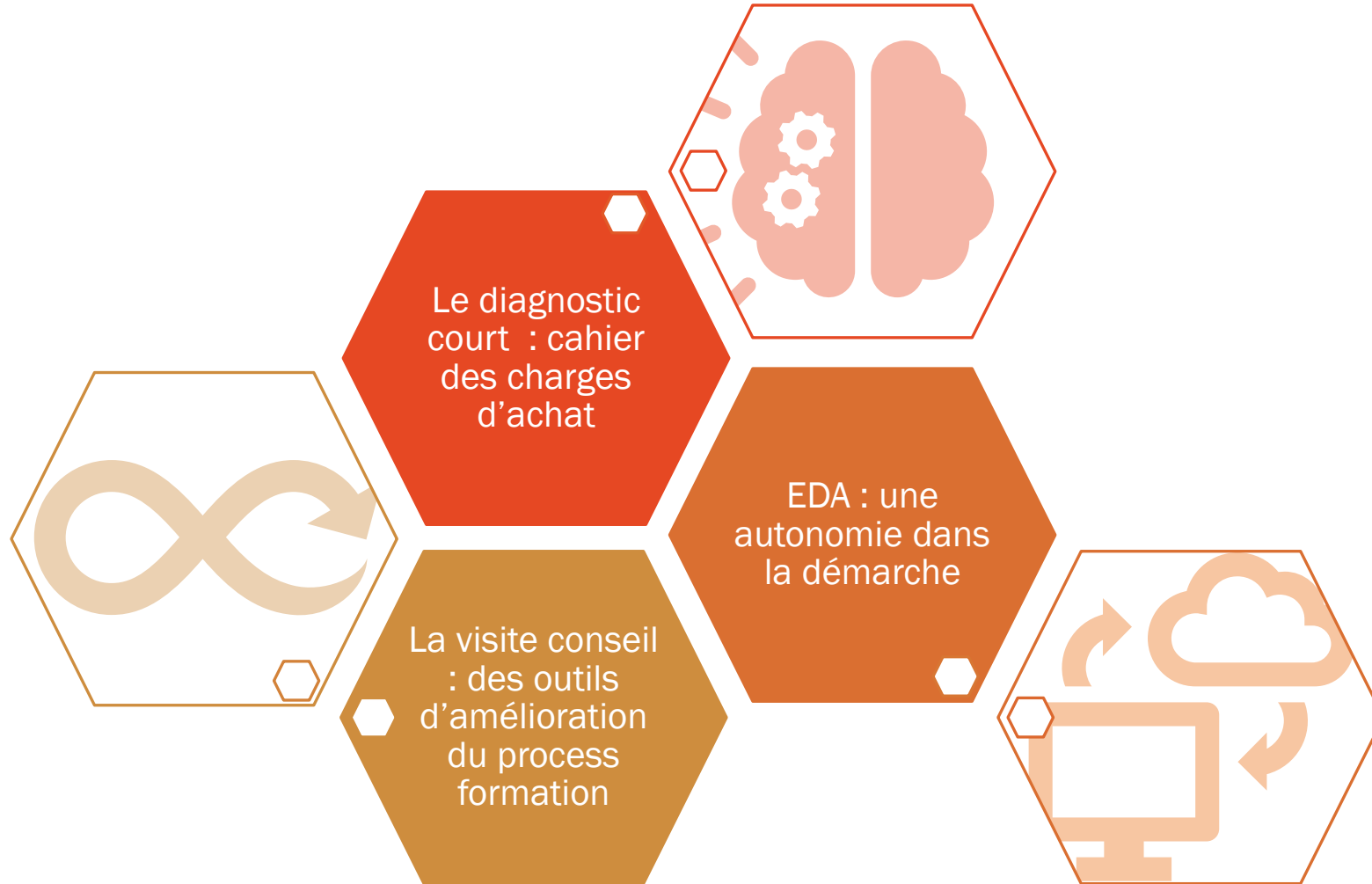
7

8

9



Retour sur l'atelier du 22/07/22

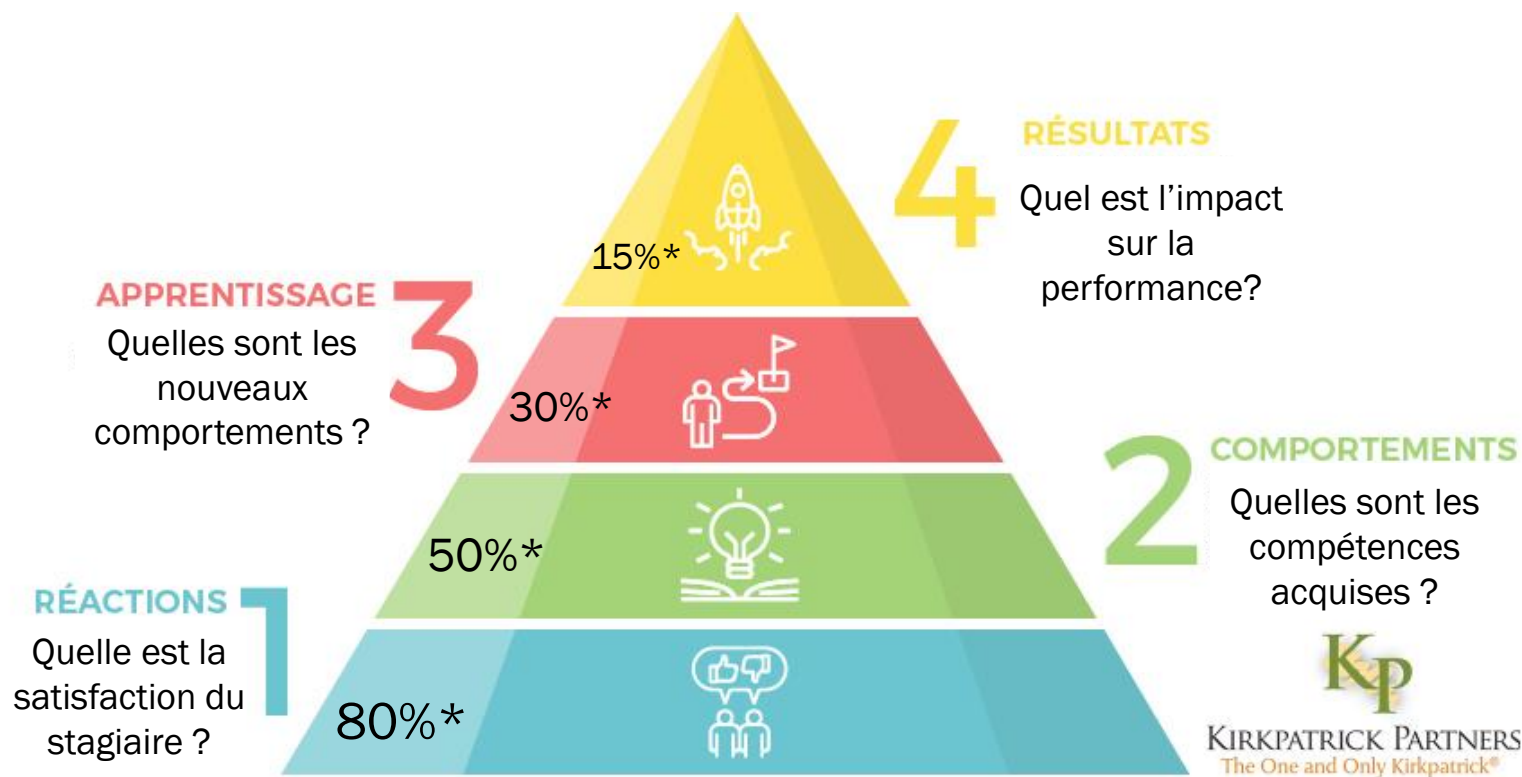


Retrouvez le compte-rendu sur votre boîte à outils : <https://www.fiaf.nc/boite-a-outils/organismes-de-formation>

L'évaluation à froid : pourquoi ?

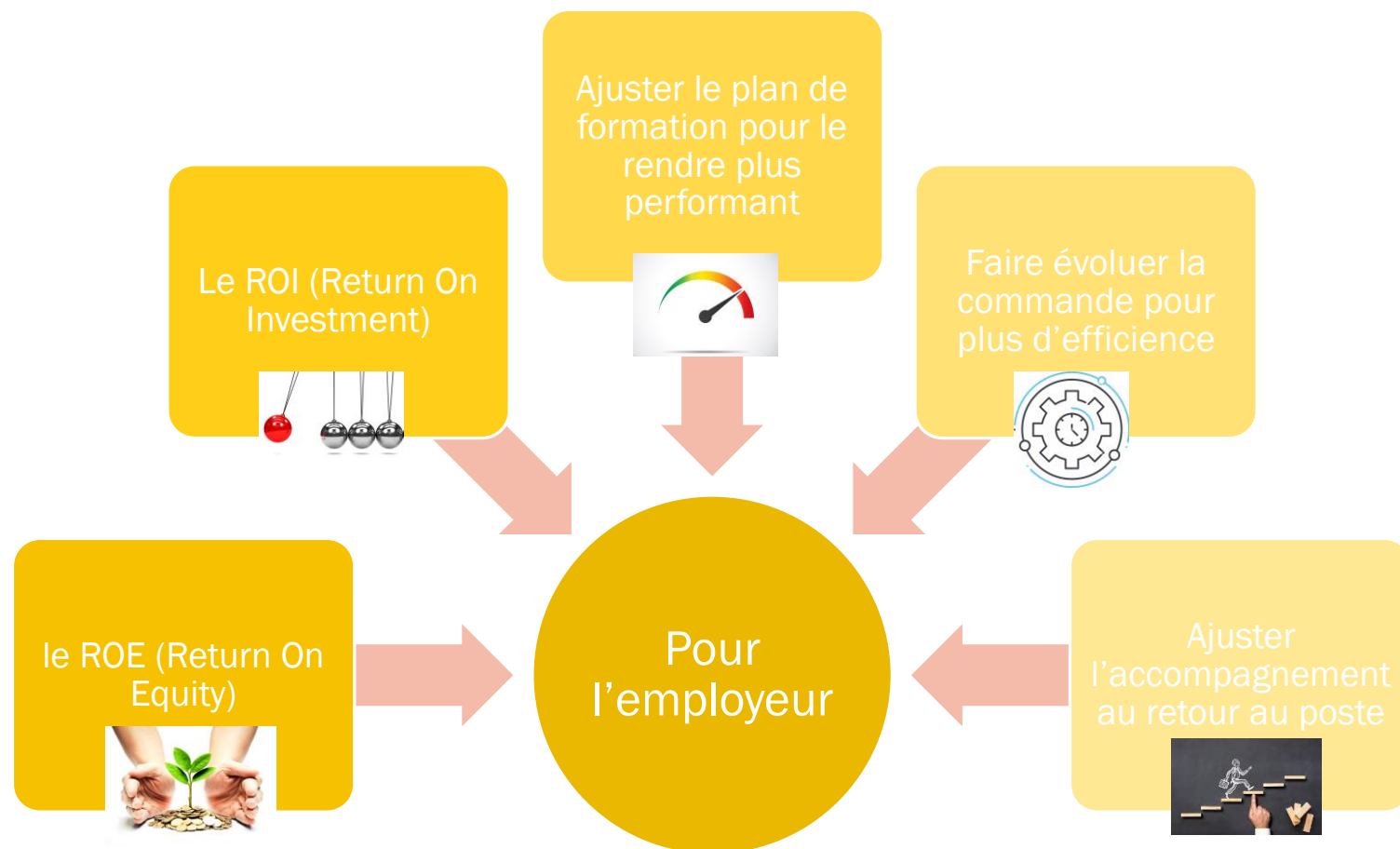
Evalue les :

- Niveau 3 : Le salarié a-t-il pu transféré la compétence dans son quotidien ?
- Niveau 4 : Le changement de comportement attendu a-t-il permis à l'entreprise d'atteindre son objectif ?

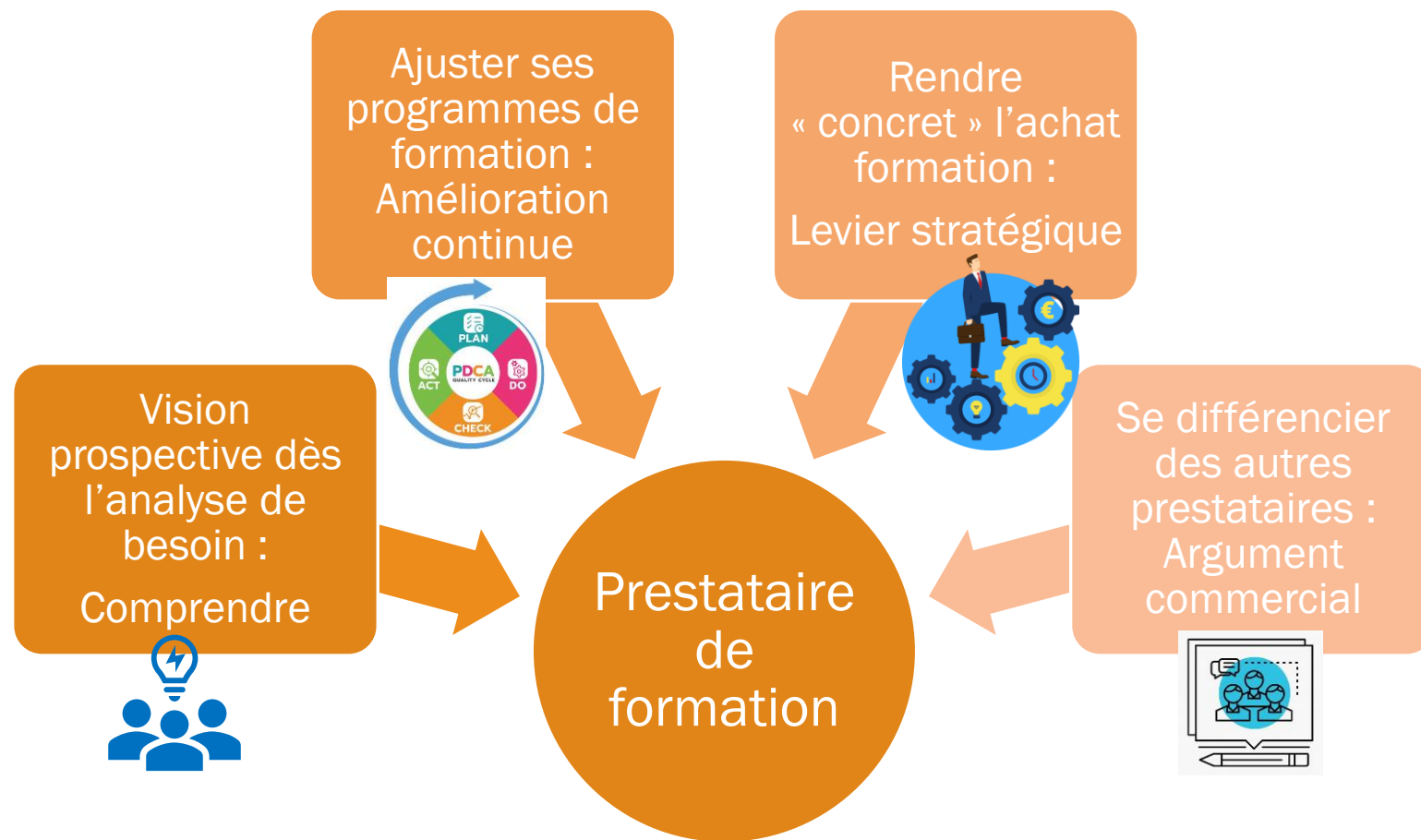


* Données métropolitaines

L'évaluation à froid : pourquoi ?



L'évaluation à froid : pourquoi ?



Exemple de mise en avant de prestataire de formation

Chiffres observés après 4 mois de formation chez MyConnecting.



GAIN DE TEMPS

91%

de nos apprenants disent avoir gagné du temps.

65,5

heures sont gagnées par an par nos apprenants.



EFFICACITÉ

96,2%

de nos apprenants disent avoir gagné en performance.

4%

est le gain moyen de productivité observé.



SÉRÉNITÉ DANS LE TRAVAIL

84,9%

de nos apprenants disent avoir gagné en sérénité.



RETOUR SUR INVESTISSEMENT

6,4

est le ROI moyen du budget investi.

Et au FIAF* ...

Taux de retour 21% de salariés et 44% d'employeurs

Conditions de travail

- 54 % des salariés perçoivent une amélioration des conditions de travail
- 58% des employeur perçoivent une plus grande motivation

Cohérence besoin/formation

- 78% des employeurs
- 93% des stagiaires

Maintien dans l'entreprise

- 89% des employeurs déclarent que le salarié est encore en poste
- 90% des salariés

Et au FIAF* ...

Taux de retour 21% de salariés et 44% d'employeurs

Dev des compétences

- 95 % des salariés
- 93% des employeurs

Transfert sur le poste

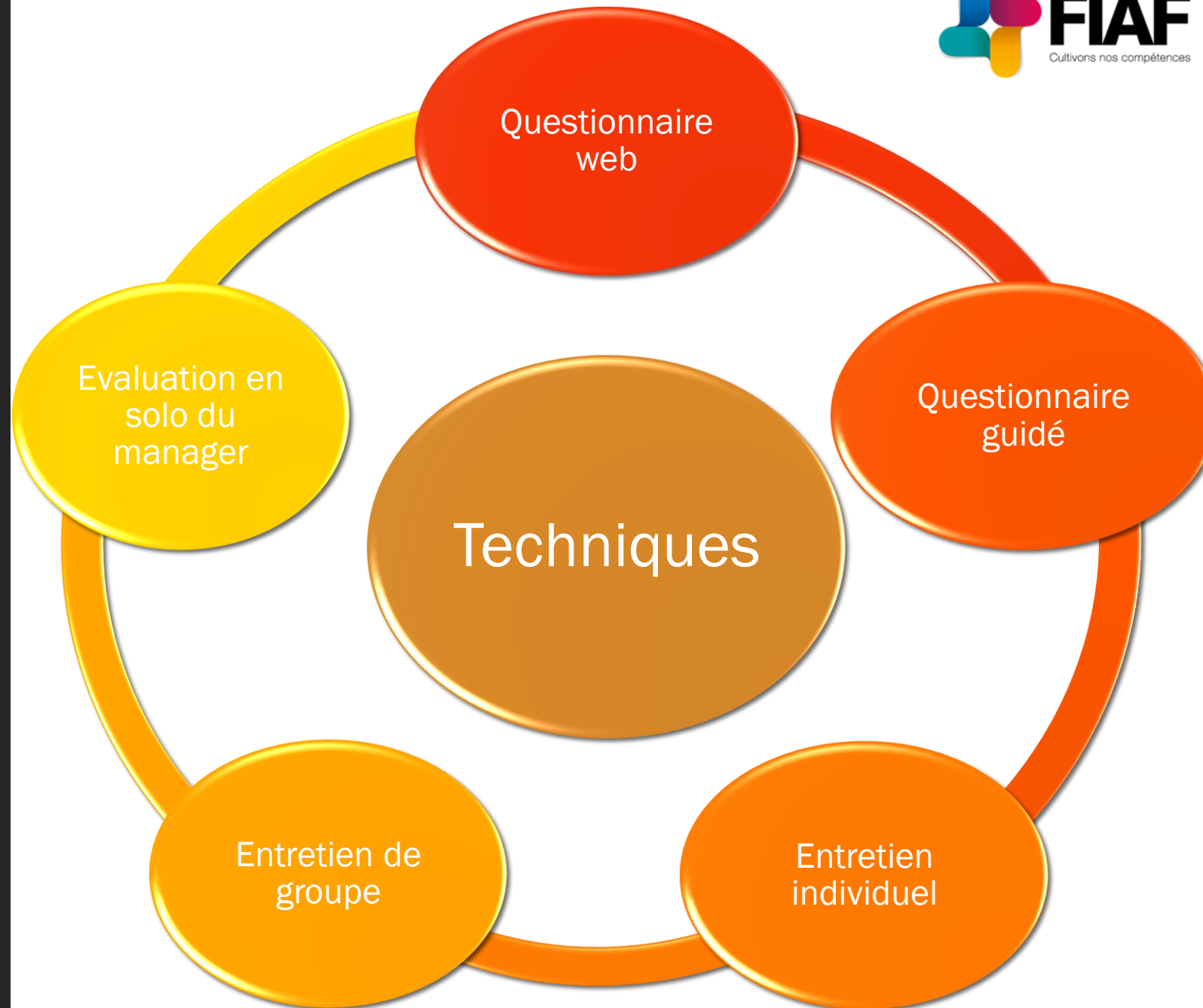
- 83% des employeurs
- 71% des stagiaires

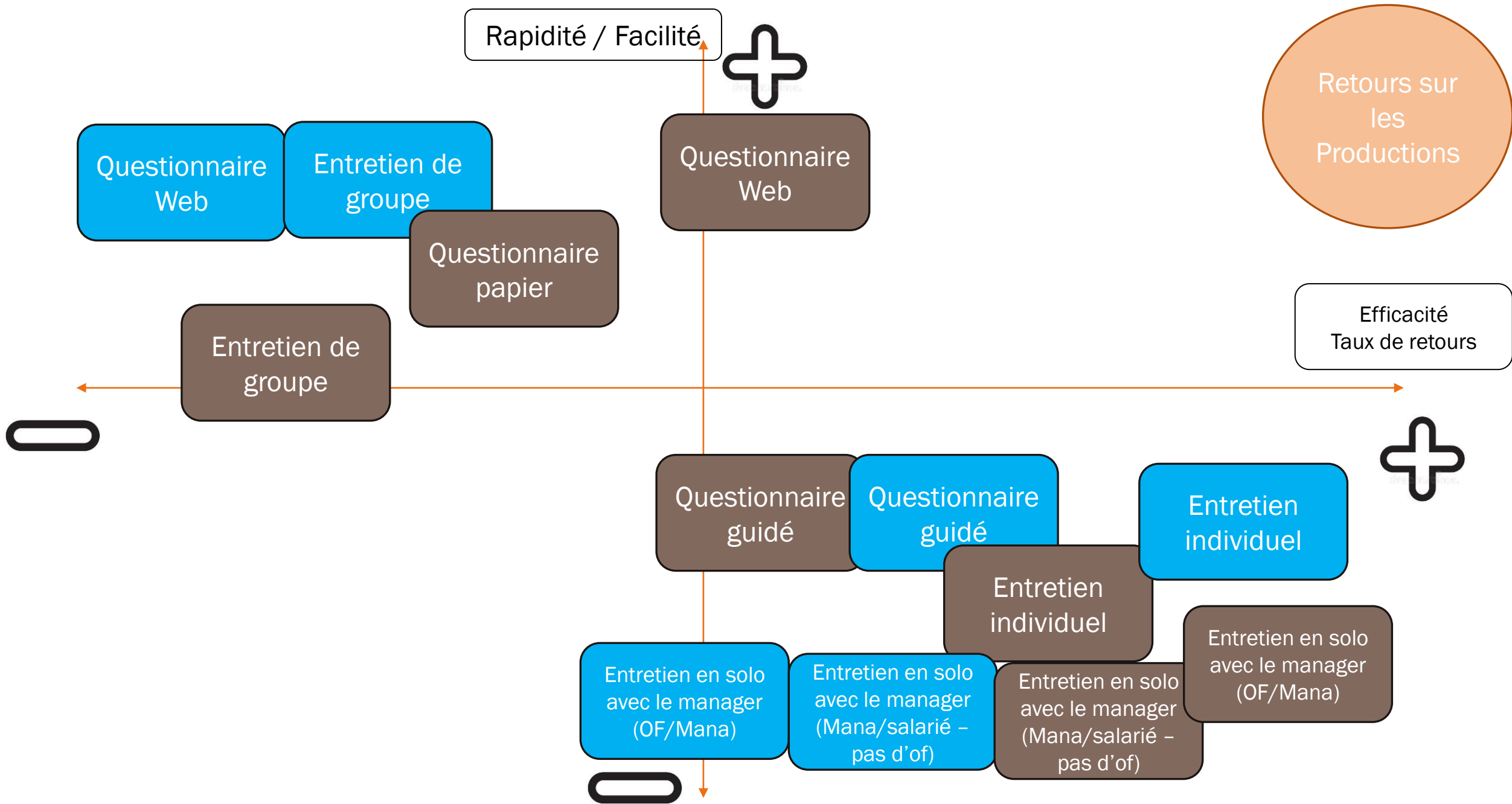
Impacts attendus

- 71% des employeurs déclarent que la formation a permis d'atteindre totalement ou partiellement les impacts identifiés

L'évaluation à froid : Comment ?

Triez les techniques
selon la facilité de
soumission et
l'efficacité en terme de
retours

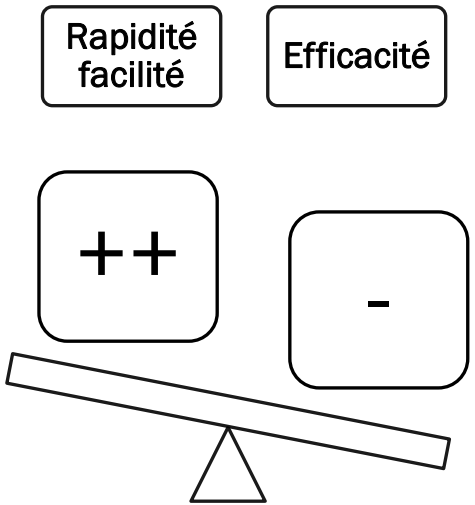




Groupe 1

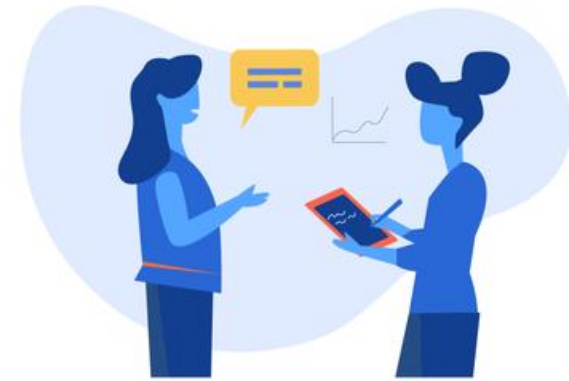
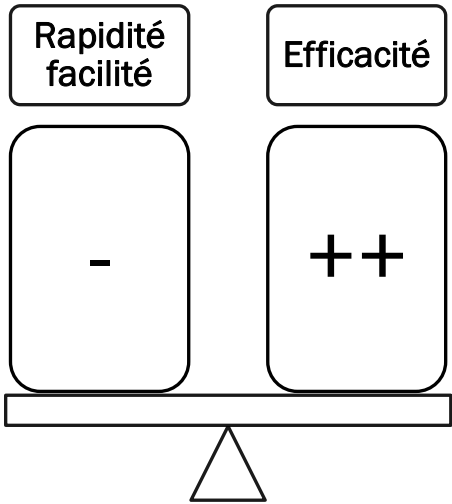
Groupe 2

Questionnaire Web



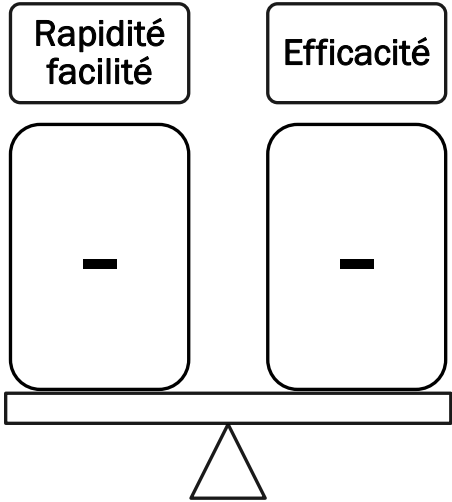
Retours sur les Productions

Questionnaire guidé



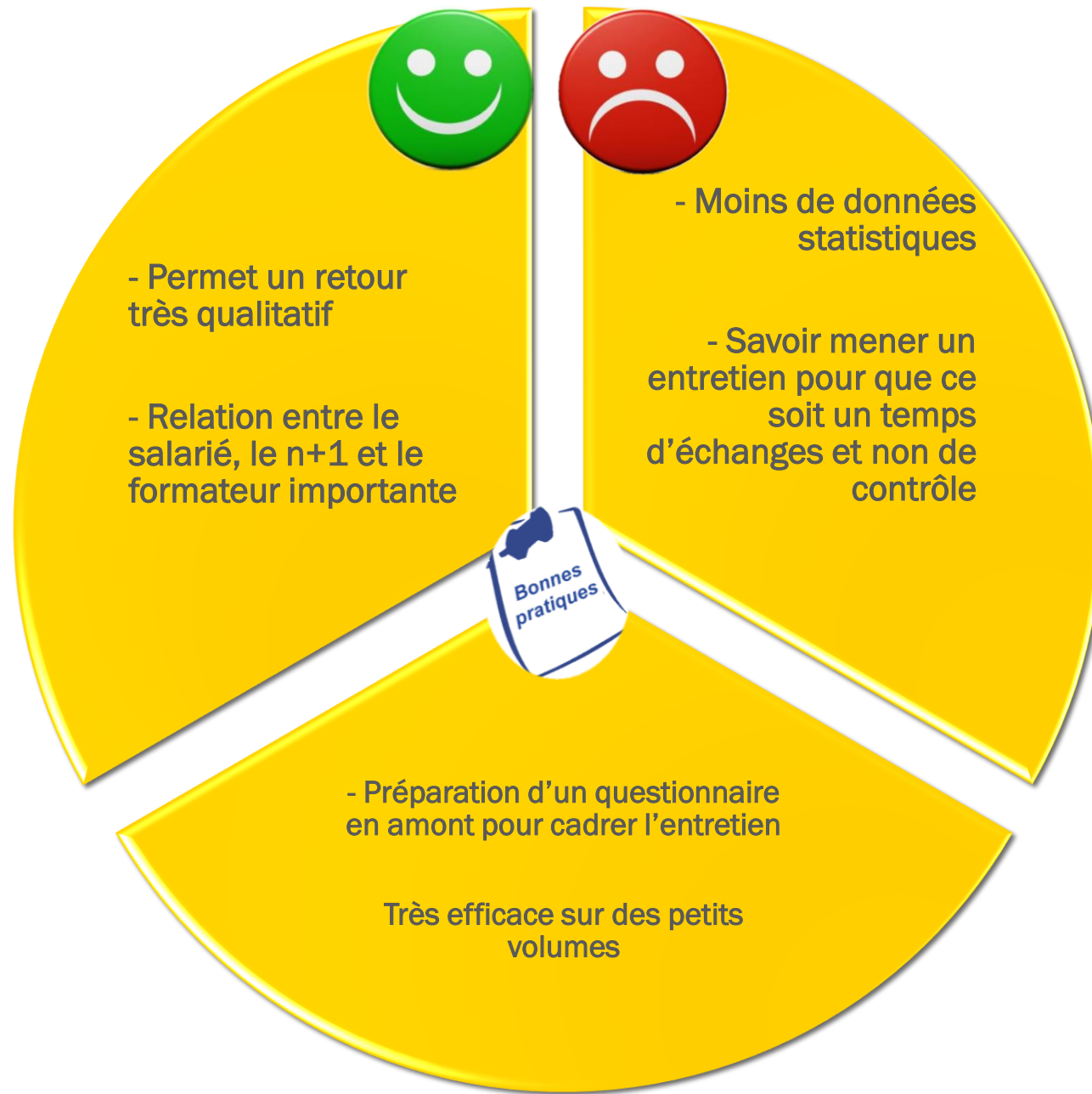
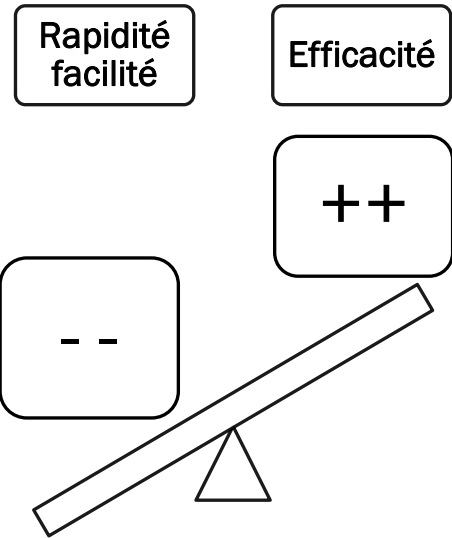
Retours sur les Productions

Questionnaire papier



Retours sur les Productions

Entretien individuel



Retours sur les Productions

Entretien de groupe



- Collecte de données qualitatives et quantitatives plus rapide

- Effet de groupe qui peut tronquer les retours

- Relation entre le salarié, le n+1 et le formateur importante

- Prise de parole par les mêmes surtout avec les jeunes



- Distribuer la parole / Animer les débats

- Prévoir les questions en amont

- Utiliser les méthodes actives

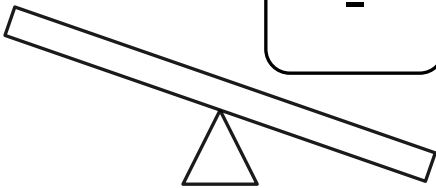
Retours sur les Productions

Rapidité
facilité

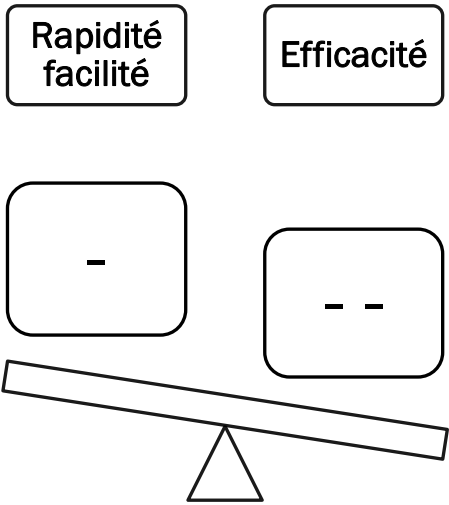
Efficacité

++

-



Evaluation en solo entre le manager et l'OF ou manager et salarié sans OF



Retours sur les Productions

Et au FIAF ...

Evaluation à froid employeur(euse)s



Evaluation à froid salarié(e)s



Le FIAF propose

Mise à disposition des questionnaires aux prestataires désireux de se lancer dans la démarche

Possibilité de collecter les données pour avoir des données « pays » exploitées

Consultations en cours



Formation Mécanicien 750 KW



Exploitation Forestière



Innovation

Nouveauté sur le site



Annuaire des **prestataires de formations**

Rechercher un prestataire de formation pouvant répondre à mon besoin

Organisme de formation ou Domaine de compétences Lieu Type de formation

Nous déposer un projet de formation

Gagner du temps grâce à notre formulaire en ligne.
Vous déposez un besoin, vous devenez commanditaire ; prenez connaissance de notre charte.

[Accéder au formulaire](#)

Actualités

Les employeurs se laissent guider par les questions et sont recontactés !

Nous déposer un projet de formation / un besoin en formation

Informations personnelles

Votre nom et prénom

Adresse email

Numéro de téléphone

Votre entreprise

Quelle entreprise représentez-vous ?

Quel est votre secteur d'activité ?

Votre besoin

Merci